

# Track® B

Заготовка для кап

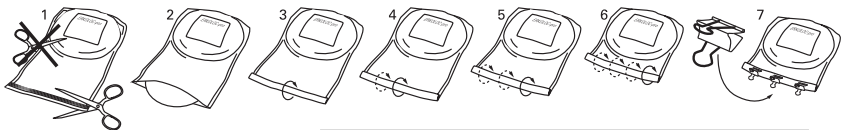
Tiefziehfolie

Thermoforming foils

Feuilles pour façonnage thermoplastique

Láminas de reproducción termoplástica

Dischi termoformabili



- Пожалуйста, сразу же после того, как вы взяли одну заготовку, запечатайте плотно упаковку.
- Nach Entnahme bitte Beutel sofort wieder verschließen!
- Please reseal bag immediately after removing a plate!
- Veuillez refermer le sachet après avoir pris une plaque!
- Dopo aver prelevato un disco richiudere immediatamente la confezione!
- Cierre la bolsa inmediatamente después de habertomado una placa.



Проверяйте сроки хранения •

Mindesthaltbarkeitsdatum beachten • please check the use by date  
considérer la date limite de conservation • rispettare la data di scadenza  
considérer la fecha mínima de caducidad



Внимательно читайте инструкцию •

Gebrauchsanweisung beachten • see operating instructions  
considérer le mode d'emploi • rispettare le istruzioni per l'uso  
considérer la instrucción di funzionamento



Для однократного использования •

Nicht zur Wiederverwendung • for single use only • pas à la réutilisation  
non riutilizzabili • no a la reutilización



< 25°C

Хранение при температуре  
не более 25°C  
Lagerung • storage • stockage  
Conservazione • almacenaje



# FORESTADENT®

Quality System



Certified by DQS acc.to  
DIN EN ISO 9001 : 2000  
DIN EN ISO 13465 : 2003  
Annex II of Directive  
93/42/EEC  
Reg. No. 055387

**Химические характеристики:**

PETG, твердая сторона (1 мм) : copolyester (кополиэстер)  
 TPU, мягкая сторона (1 мм): polyurethane (полиуретан)  
 Безвреден для здоровья, проверен на биосовместимость.  
 Растворяется в воде, неактивен, безвреден для грунтовых вод.

**Утилизация / Переработка:**

Бытовые отходы (с низким содержанием загрязняющих веществ) / общая утилизации пластика.

**Показания:**

Активные ретенционные сплинты, любые виды окклюзионных капп или капп при бруксизме, возможны изменения аппаратов путем шлифования или добавления пластмассы.

**Свойства материала:**

Прочная, устойчивая двойная пластина, жесткий слой/мягкий слой. Жесткий слой можно моделировать путём добавления пластмассы. Обратите внимание: мягкий слой не приклеивается к Track® E.

**Обработка:**

Перед началом работы изолируйте модель. Твердую сторону следует тщательно заполировать (см. брошюру «Техника штамповки»).

**Пластификация:**

(для машин без датчика контроля времени разогрева)

Следует нагревать твердую сторону Track® B. Расположите заготовку таким образом, чтобы мягкая часть была направлена к модели. Проверяйте мягкость заготовки специальным инструментом. Если инструмент подает постоянный сигнал, приступайте к штамповке.

**Доступно: Track® B, прозрачный, диаметр 125 мм.**

	Толщина	Количество	Номер для заказа	Время разогрева Для MINISTAR® / Biostar®	Код
Track® B	2,0 мм.	30	408-0220	100 сек.	245